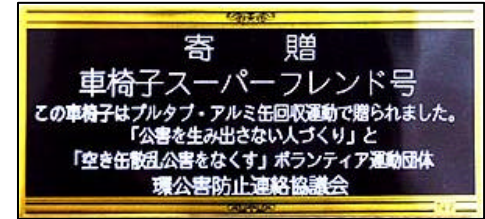




車椅子メーカー  
カワムラサイクル社



車椅子に貼られますプレートです。  
ここへ参加者様のお名前と車椅子の台数番号  
が書かれます。

# どのくらい集めたら車椅子？

プルタブ約160万個でアルミ資源800kgに相当します。  
800kgでアルミ製車椅子1台と交換。フレームは超々ジュラルミン製で軽くてしかも丈夫です。

スチール缶もふたはアルミです

スチール缶



送り賃や手間賃を考慮して約800~1000kgが車椅子1台と考えた方が間違いないでしょう。  
プルタブだと160万個~200万個。アルミ缶だと約3万2千個~3万6千個でアルミ製車椅子(スーパーフレンド号)を1台贈る事が出来ます。

プルタブだけを集める場合は、スチール缶のアルミのプルタブをはずして集めてください。  
アルミ缶からわざわざプルタブをはずす事はしないで、アルミ缶そのものを送って下さい。  
**プルタブ重量(プルタブ44個分)に換算させていただきます。**

平成13年度から車椅子メーカーのカワムラサイクル様のご協力により、**超々ジュラルミン製の軽量車椅子**  
をお渡しできるようになりました。

一年間保証。SGマーク付。(製造欠陥により発生した人身事故に対する最大1億円の賠償制度)

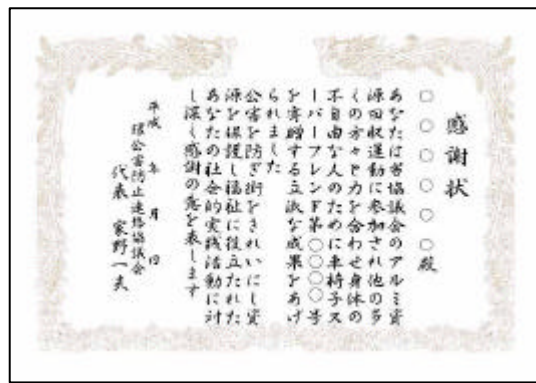
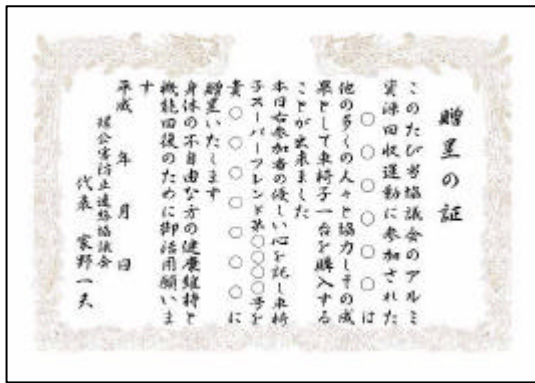
皆様のおかげを持ちまして、平成2年度から平成24年度現在で、**2250台贈ることが出来ました。**  
参加者様数は4500団体・28万人の方々に参加されています。



超々ジュラルミン製  
自走用車椅子

贈呈の証：ご希望の方のみ

感謝状：車椅子1台につき1通発行いたします。



環公害防止連絡協議会ホームページ

<http://www4.kcn.ne.jp/~yanoya/>

Eメール：[yanoya@m4.kcn.ne.jp](mailto:yanoya@m4.kcn.ne.jp)

2012/04/22



【何故プルタブを集めるのか?】視聴覚教育用DVDビデオ(25分+30分)があります。プルタブの回収から再生・車椅子の寄贈がわかりやすく映像化されています。

VHSテープも御座いますので、どちらかご指定下さい。  
 どちらも定価 1本 3000円(送料込み)  
 お申し込み FAX 受付 0743-89-0614  
 電話での受付 0743-89-0479  
**お支払い方法：郵便局の振込用紙が同函されています。**



DVDビデオ

# スチールは絶対入れないで!

プルタブの中には銀色や金色の物がありますが、アルミであれば色は付いていても問題ありません。

①空き缶についている **スチール** と **アルミ** のマークでしっかり分別して下さい。見落としがないかどうか磁石で調べてみましょう。

②スチール製のプルタブは磁石で調べ取り除いて下さい。リングがアルミ、タブがスチールのプルタブはリングをとめてある留め金がスチールですからこれもはずして下さい。

③ピンやペットボトルのキャップはアルミ製のものが大半ですが、スチール製のものもありますので注意し、磁石で調べて下さい。

④一般の缶詰製品のフタ(トップ・シート)には、アルミのもの(鉄又はブリキ)のものがあります。目でみただけでは分かりにくい場合は磁石で調べてみましょう。

⑤サッシュ類は鉄のビスを取り除いて下さい。

※トップ・シートの中には次のようなものがあります。

⑥スチール、鉄、ブリキ等の異物は絶対に混入しないようにしましょう。

**×印の例**

Ⓐ.クリップ Ⓑ.カーテン・ホルダー又はフック Ⓒ.画鋸 Ⓓ.パチンコの玉 Ⓔ.ゲーム用コイン Ⓕ.ヘア・ピン Ⓖ.キー・ホルダー Ⓗ.釘 Ⓙ.ホッチキスの玉 ⑩.針金 ⑪.ブリキ製洗濯ばさみ ⑫.サランラップの金属カッター ⑬.カッター・ナイフの刃 ⑭.ピン・ビールの王冠(キャップ) etc

**アルミタイプ**

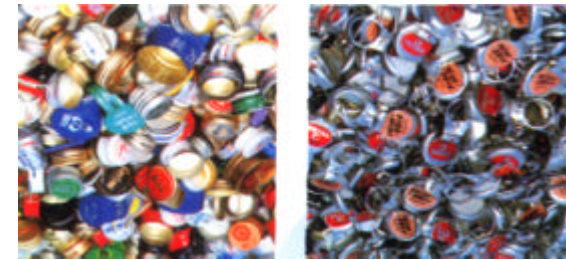
トップ又はエンド・シート及びプル・タブJIS(日本工業製品規格) No.5182 (アルミニウム95%、マグネシウム5%の合金) 溶かすとマグネシウムは蒸発し、純度の高いアルミができます。

胴(ボディ) JIS No.3004 アルミニウム98%、マンガン1%、マグネシウム1%、その他塗料原料。

**スチールタイプ**

アルミJIS No.5182

スチール(鉄、錫の場合) スチールは1,200℃で溶けますが、700℃で溶けるアルミは蒸発してしまいます。



アルミ製のキャップも集めましょう。

キャップ類はプルタブやアルミ缶とは別の袋に入れて下さい。

プラスチックの裏ぶたのついたものと、ついていないものがあります。

**裏ぶたがついている物は送らないで下さい。**



## (写真)エコプレスのご紹介

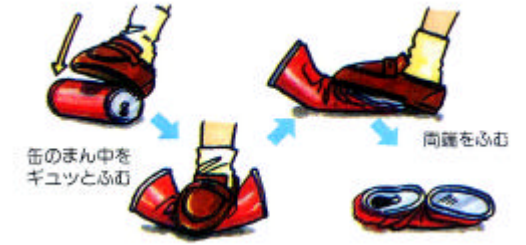
手で簡単に缶をつぶせます。

価格：500円（税込み¥525円 送料¥160円）

ご購入方法：人と地球にやさしい日用品の通販ショップ「地美人」

<http://www.ecoshop-ijin.co.jp/ecopress/ecopress.html>

〒214-0006 川崎市多摩区菅仙谷1-9-220 TEL：044-946-3309



# 系統別に入れましょう

アルミ缶・プルタブはそれぞれ別々に集めてください。（ペットボトルのキャップや切手類は収集活動していませんので送らないで下さい）

アルミ缶・プルタブを一緒にしないで下さい。分別作業に多大な時間と労力を使うことになります。

キャップ類はビニールやプラスチックの裏ぶたのついた物は、送らないで下さい。

裏ぶたのついていないキャップは、炉の中でアルミと一緒に燃えてしまいリサイクル出来ません。

アルミ製品は品質・種類によって工場で購入される価格は異なるばかりではなく、処理工程も変わります。必ず系統別に分類しましょう。

**プルタブだけを集める場合は、スチール缶のアルミのプルタブをはずして集めてください。アルミ缶からわざわざプルタブをはずす事はしないで、アルミ缶そのものを送って下さい。**

プルタブをペットボトルへ入れて送らないで下さい。（中から取り出すのが困難）

回収の拠点になるところでは袋を系統別に用意しておきましょう。そして袋には中身が分かるように名札を付けておいて下さい。**参考例は市販の袋ですが手に入りにくい場合は段ボール箱に入れて下さい。**全国から送られてくる量は大変な数ですので、一度に数個（数袋）を送る場合は送り状には必ず何ヶ口かの総口数を記入してください。

アルミ缶は軽量ですが、かさばって保管が大変です。必ずつぶして保管するようにしましょう。

**注意：たてにはつぶさないで下さい。**

上手に踏みつぶしますと丸缶の1/3から1/4になります。

丸缶のままおくと液が残っていたり不衛生な状態になります。つぶして缶の中に液や異物が残らないようにすることが大切です。

缶をつぶすプレス機械が借りられるところでは出来るだけ利用して、容量を小さくするようにしましょう。



A. アルミ缶



B. プル、タブ



C. トップ・シート



D. ウラプタのついていないキャップ

## 公害防止基金を募集しています。

運動をすすめ、組織運営に必要な基金です。1口2000円法人 個人を問いません。  
ご協力よろしくお願ひいたします。

振込先：郵便振替：00920-9-62545）環公害防止連絡協議会

銀行振込 南都銀行 郡山支店 普通2064963

一般社団法人 環公害防止連絡協議会 シャカソウガイボウシレンラクキョウギカイ

# 包装の仕方 送り方

着払いには「佐川急便」または「ウロネコヤマトの宅急便」で送って下さい。  
(25kgまで全国一律600円です) 注意:佐川急便は本州・九州・四国。(離島含まず)  
これ以外の便での600円着払いは適用されません。(指定運送会社以外はダメです)  
1パック(袋又は箱)は最低20kg~最高25kgで送って下さい。アルミ缶はプルタブに比べ、  
かさがかかりますが20~25kgで送れます。10kg以下ですと運賃がアルミ売却費より上  
回っしまい、せっかく送られたアルミがゼロになってしまいます。  
10kg以下は元払いでお願いいたします。

環公害防止連絡協議会は運賃精算方式を採用しています。  
運賃精算方式とは:着払い運賃は協会が一時立て替えをします。参加者様から送ら  
てきたアルミから運賃を差し引いたものが計量分として記録されていく方式です。  
参加者様に現金でのご負担は御座いません。  
運賃元払いで送られたものは送られてきた重量そのままが記録されます。  
(注意:元払いは全国一律600円は適用されません)

運賃精算方式は参加者様のご負担を出来るだけ少なくなるようにと全国一律600円。  
佐川急便様とヤマト宅急便様にご協力をいただいております。(25kgまで)

ブロック型アルミ缶プレス(20kg以上)は段ボール又は厚手の紙で包み、紐でしばり他の貨物を  
傷つけない状態で送って下さい。

少量の場合はビニール袋や小さな箱に入れて、郵便又は「ゆうパック」で送って下さい。  
市役所、町村役場、社会福祉協議会で取り扱ってくれるところもあります。

プルタブ送り先 環公害防止連絡協議会 兵庫工場

〒669-1401 兵庫県三田市小柿26

TEL&FAX 079-569-1677

アルミ缶・プルタブ ボトル缶など。

(持込も可能です。事前に御連絡を御願ひします。)

**注意:アルミ缶・プルタブは兵庫工場へ送って下さい。**

資料請求・お問い合わせと事務処理全般。

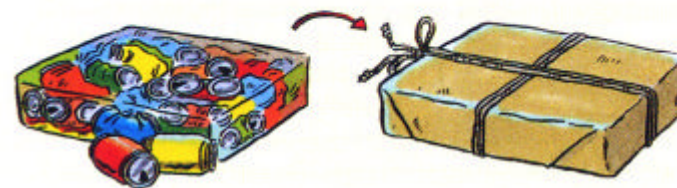
環公害防止連絡協議会 本部事務局

奈良県大和郡山市新町

TEL 0743-89-0479

FAX 0743-89-0614

プレスは表面のギザギザが危険ですから必ず  
新聞紙又は段ボールでカバーをして下さい。



資料請求やお問い合わせ。

環公害防止連絡協議会 葛城支部

奈良県葛城市新町

TEL 0745-64-1955

FAX 0745-62-3206

「着払い」「発払い」

佐川急便もヤマト宅急便も記入内容はおなじです。

便利な運送便でお送り下さい。

# 送り状の記入例

**受領報告書が宛先不明で返ってくる事があります。記入例を参考にして宛先不明便の無きようよろしくお願いいたします。**

送り状に登録番号と品名、小口総計のご記入をお願い致します。

( 個数について )

全国から大量に送られてきますので、員数チェックの際に個数確認が早くなりますと、他の箱に紛れ込んでの検収ミスや、迷子になるのを防ぐためにご協力の程よろしくお願いいたします。

( 品名と内容物について )

検収作業場では送り状で管理していますので、箱の中へ明細書や文書を同函されていまして、事務局まで届かない場合が御座います。

① [お客様控]  
 奈良 集荷 №. 0743-54-7737  
 3070 問合せ №. 0743-53-2222  
 〒669-1401  
 兵庫県三田市小栂 26  
 環公害防止連絡協議会 様  
 TEL (079) 569-1677  
 ①登録番号 (4桁です)  
 ②品名 (プルタブ又はアルミ缶)  
 ③総個数 (3個の場合の例: 1/3・2/3・3/3)

佐川急便送り状

佐川急便の場合は北海道から九州まで。

沖縄と離島は除きます。

営業所の拠点網のためご了承下さい。

669・1401  
 079 (569) 1677  
 兵庫県三田市小栂 26  
 環公害防止連絡協議会 様  
 郵便番号  
 ※電話番号は必ずお書き下さい。  
 ご住所は番地まで詳しくお書き下さい。  
 ①登録番号 (4桁です)  
 ②品名 (プルタブ又はアルミ缶)  
 ③総個数 (3個の場合の例: 1/3・2/3・3/3)

ヤマト宅急便の場合は北海道から沖縄まで。

離島もすべて含みます。

ヤマト宅急便送り状

**(新規参加者様の場合は、登録番号は未記入で結構です)**

**(登録番号について)**  
 間違防止と作業処理がスムーズに出来るようにと、4桁の登録番号を  
 発行させていただいております。  
 もしお書きになりませんと、重登録を避けるために、約一万名様以上  
 の登録名簿を総チェックいたします。  
 もしチェックに洩れますと新規登録されてしまいます。  
 新規登録されますと前の登録分には統合されませんので、ご注意の程よ  
 りしくお願いいたします。

送り状の品名欄にご記入下さい。(順序は違って結構です)

登録番号 = 4桁です。 受領報告書の受理番号は10桁ですので、お間違いの無いように御願いたします。

品名 = プルタブ又はアルミ缶とご記入下さい。両方の場合は、どちらもご記入下さい。

総個数 = 1個の場合でもお書きいただくと助かります。

1個の場合は1/1 3個の場合の1枚目は1/3 2枚目は2/3 3枚目は3/3とご記入下さい。

4個の場合の1枚目は1/4 2枚目は2/4 3枚目は3/4 4枚目は4/4とご記入下さい。

解釈: 1/4 4の分母は総個数の意味で4枚すべての送り状に4。分子の1は、1枚目から順番に1/4・2枚目2/4・3枚目3/4・4枚目4/4。

## 全国から送られてくる宅急便の荷姿です。

このように全国から毎日送り届けられます。

小さな箱はプルタブですが、大きな箱はアルミ缶です。（1箱 25kg以下でお願いします）



アルミ缶が入った箱の大きさ  
横 80cm × 幅 35cm × 高さ 50cm

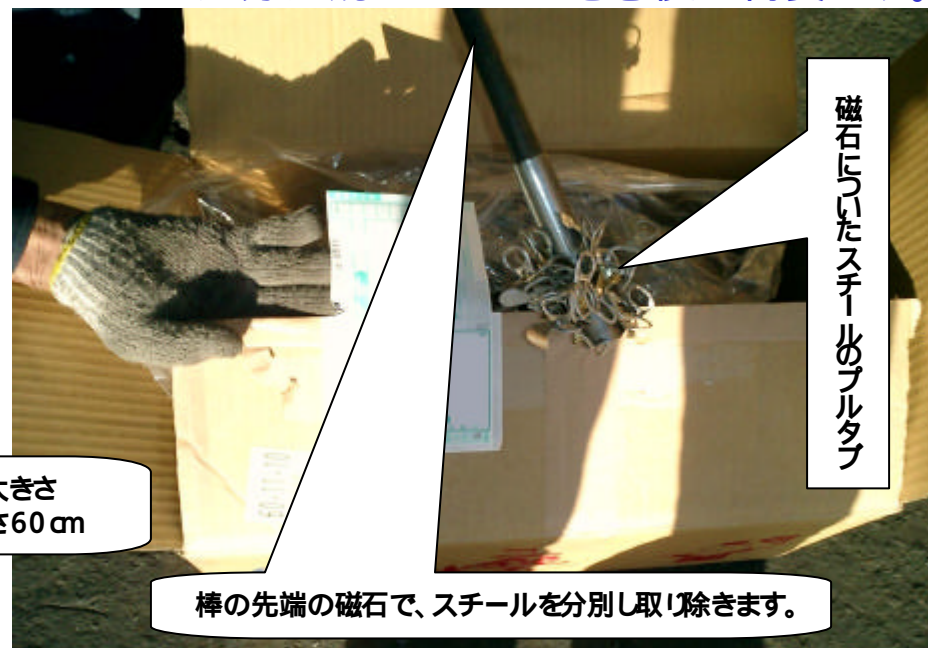
アルミ缶が入った箱の大きさ  
横 50cm × 幅 50cm × 高さ 60cm

すべての箱を検査しますが、スチール分が混ざっていると、全員で手分けして分別作業を行います。

アルミにスチールが混ざりますと、アルミの価値が無くなります。  
ぜひご協力下さい。よろしくお願いいたします。

(今までの混入例): クリップ 画鋲 スチールのプルタブ ネジ 釘 コイン・  
ボタン電池 乾電池 パチンコ玉などなどです。

スチール分が混ざっている宅急便の荷姿です。



棒の先端の磁石で、スチールを分別し取り除きます。

# 付録

最近ではプルタブ・アルミ缶以外に、企業様からはこのような物も送ってこられます。  
これらも貴重なアルミ資源ですので、プルタブに換算してお受けいたしております。



大体はこの赤丸の所に着いています。

貼り付けるタイプもあるみたいです。

自動車のアルミホイール

このようなバランスウエイトが、アルミホイールの淵に噛ませてあります。これらは取り除いてください。(材質は鉛又は亜鉛)



自動車のアルミホイール ビレや建物の窓枠サッシ  
美容院から出るヘアカラーチューブ  
アルミ板のプレス抜きカス などなど。



ヘアカラーチューブ

どうしてもネジ部分と肩口に溶剤が残ってしまいます。



肩口から切り離した状態。

切り離さない場合は、良く洗ってください。

カラーチューブは使い切った時点で、水をはったバケツなどに浸け置いていただくと、しばらくすれば溶剤の大部分は水に溶けてきます。

その後、ザルなどで水をかけながら揺すっていただければ、肩口にたまった溶剤はきれいに流れ出てしまいます。

溶剤が固まってからでは水に溶けにくくなりますので、早めに水に浸けていただくとほとんどが溶け出ると思います。

洗浄が無理でしたら、口のねじ部分を肩口からハサミで切り取って、チューブの部分だけ送っていただいても結構です。

# 環公害防止連絡協議会 (環公防)とはどんな団体？

**目的** この運動は「**公害を生み出さないづくり**」と「**空き缶散乱公害をなくす**」ことを目指しています。ものを大切にすることを通して、資源を保護し、人にやさしく身の回りの環境を住みやすいものにしようとするものであります。

小さな子供さんからお年寄りまで「**誰もが参加できる運動**」であり、公害を防ぎ街をきれいにし、地球上のゴミ問題や福祉・環境問題を解決する大きな手がかりともなります。人々のきずなを強め、平和の大切さを考える糸口ともなります。この運動は一人一人の小さな協力の積み上げによって大きな成果が得られます。

**創立** 平成 02年 8月 1日 静岡県清水市に任意のボランティア団体として発足。

平成 12年 4月 1日 静岡県から奈良県大和郡山市に全国本部を移転。

平成 12年 4月 1日 大阪市にプルタブ・アルミ缶の受入外部委託先として関西支部 (金属回収会社) を置く。

平成 16年 4月 1日 横浜市にプルタブの受入外部委託先として関東支部 (NPO団体) を置く。

平成 22年 1月 15日 任意のボランティア団体から、一般社団法人 環公害防止連絡協議会となる。

平成 22年 2月 1日 一般社団法人に伴い、外部委託先の関東支部と関西支部を閉鎖。

平成 22年 2月 1日 兵庫県三田市に、環公害防止連絡協議会の自社受入工場を置く。

**概要** 1, 当協議会は、あらゆる公害問題を多くの人々の連携によって、防止する目的で創立されました。

2, 当協議会は、公害を防止し、環境を護り、公害を防止しようとするボランティアの拠金により運営されております。

3, 当協議会は、国籍、思想、信仰、信条を問わず、科学的、論理的思考に立ち、現実的且行動的に生活環境を護ろうとする人は誰でも参加できます。

4, 当協議会は、空き缶公害を防止し、空き缶のリサイクル事業を推進することを当面の中心課題とします。

5, 前項の具体的運動として「プルタブ・アルミ缶回収運動」に取り組み、公害を防止し、街を綺麗にし、資源を保護し福祉社会に役立つ考え方と行動の全国的且国際的普及につとめます。

6, 当協議会は、全国の自治体はもちろんのこと、公害防止を願う全ての人々に、公害に関する情報を提供します。

7, 当協議会は、全国の自治体と連携の上、各界・各層の人々と情報を交流し、官民一体の公害防止、リサイクル運動を進めます。

8, 当協議会は、海外の公害防止に携わる団体、法人、個人等との交流をも行い、国際協調による公害防止活動をすすめます。

9, 当協議会は、公害防止に関わる情報を取り上げるだけでなく、具体的対応策を提言し、可能な限り行動をとり、常に実効性のあるものを目指します。

**活動拠点**

全国本部 環公害防止連絡協議会	住所 :〒639-1054 奈良県大和郡山市 (事務局)	TEL :0743-89-0479	FAX :0743-89-0614
葛城支部 環公害防止連絡協議会	住所 :〒639-2127 奈良県葛城市 (支部事務局)	TEL :0745-64-1955	FAX :0745-62-3206
兵庫工場 環公害防止連絡協議会	住所 :〒669-1401 兵庫県三田市小柿26 (プルタブ送り先)	TEL&FAX :079-569-1677	

プルタブ・アルミ缶回収運動に参加される方は、下記様式に記載事項を記入の上、申込書を提出して下さい。

通信費削減の為、出来るだけEメールをご希望下さい。(携帯アドレスは不可です)

**FAX番号必須 (プリント白黒 解像度普通) Eメール (プリントカラー 解像度鮮明)**

## 申込書用紙

下記フォームにご記入いただいて、郵送あるいはFAXにて送って下さい。

一般・会社用 返信フォーム

教育機関用 返信フォーム

### 環公害防止連絡協議会 御中 参加申込書

一般用

申込日 年 月 日

プルタブ・アルミ缶回収運動の趣旨に賛同し、運動に参加することを申し込みます。

車椅子希望。 希望しない。

1. 郵便番号 〒 \_\_\_\_\_
2. 住所 \_\_\_\_\_
3. 氏名 \_\_\_\_\_
4. 電話番号 \_\_\_\_\_
5. FAX番号 \_\_\_\_\_
6. 所属 (団体・会社名等) \_\_\_\_\_
9. 参加予定人員 (概数で結構です) \_\_\_\_\_ 名

備考：

出来る限りEメールをお願いします。

Eメール： \_\_\_\_\_

URL： \_\_\_\_\_

申込FAX番号：0743-89-0614

### 環公害防止連絡協議会 御中 参加申込書

学校用

申込日 年 月 日

プルタブ・アルミ缶回収運動の趣旨に賛同し、運動に参加することを申し込みます。

車椅子希望。 希望しない。

1. 郵便番号 〒 \_\_\_\_\_
2. 学校名 \_\_\_\_\_
3. 住所 \_\_\_\_\_
4. 電話番号 \_\_\_\_\_
5. FAX番号 \_\_\_\_\_
6. 学校長名 \_\_\_\_\_
7. 担当教師名 \_\_\_\_\_
8. 児童会・生徒代表名 \_\_\_\_\_
9. 参加予定人員 (概数で結構です) \_\_\_\_\_ 名

備考：

出来る限りEメールをお願いします。

Eメール： \_\_\_\_\_

URL： \_\_\_\_\_

申込FAX番号：0743-89-0614

多数ご参加いただくことにより収益金の一部や心温かいご寄付等を、日本国内や海外に於いて災害支援や難民支援活動。発展途上国にはワクチンなどを送ることができます。

環公害防止連絡協議会は、日本国内や世界中に幅広くボランティア活動を進めています。

参加者様はご自分達だけの念願の車椅子でなく、沢山のボランティア活動を通して多くの人々を救うことができます。

車椅子到達までには相当な時間と労力が必要とされますが、少しずつでも送っていただく事で、世界中のボランティア活動に役立っています。皆様の心温かいご支援に心から感謝いたします。

**「プルタブ・アルミ缶回収運動」で車椅子を！**

編集・作成 一般社団法人 環公害防止連絡協議会

平成24年4月