

明日香っ子のしおり

生活について

※おうちの方へ

子どもたちを守るためのきまりです。
ご理解・ご協力をお願いします。

1. 全体

- (1) 校内放送が始まったら、すぐに話をやめて静かに聞く。
- (2) 不必要なお金や学習に必要な物は持ってこない。
※キーホルダーなどは付けない。お守りはランドセルの中に入れる。
- (3) 自分の物には必ず名前を書く。
- (4) ハンカチとティッシュはいつも身に付けておく。
- (5) 学校の物は大切に使い、元の場所へ返す。
- (6) 水筒は肩ひものあるものを使い、マナーを守って飲む。(活動時に持ち運びやすいため。)
- (7) 廊下や階段は右側を静かに歩く。(横に広がらないようにする)
- (8) チャイムを守って行動する。
- (9) 職員室や保健室への出入りはマナーを守る。
- (10) 学習道具の貸し借りはしない。
- (11) 特別教室に勝手に入ったり遊んだりしない。



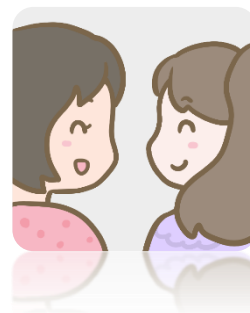
2. 登校

- (1) 集合時刻に遅れないように集合場所に集まり、部団登校をする。
※原則部団で登下校する。(やむを得ず部団で登下校できない場合はその旨を部団に伝えておく)
- (2) 欠席・遅刻・早退をするときは、必ず学校と部団に連絡する。
- (3) 決められた通学路を並んで登校する。
- (4) 午前8時00分から8時15分の間に登校する。(バス通学は除く)
- (5) バスの中では、まわりの迷惑にならないように気をつけ、マナーを守って乗る。
- (6) 忘れ物を取りに帰らない。
- (7) 防犯ブザーを身に付けるようにする。



3. 下校

- (1) 下校会の時刻までに部団で整列する。(45分には教室を出る)
- (2) 部団に集合できないときは、あらかじめ部団に知らせておく。
- (3) 決められた通学路を並んで部団下校し、寄り道せず家に帰る。
- (4) バスの中では、まわりの迷惑にならないように気をつけ、マナーを守って乗る。
- (5) 下校後、忘れ物を取りに来る場合は、必ず職員室に申し出る。



4. 休み時間

- (1) 天気のよい日はできるだけ運動場で遊ぶ。
- (2) 遊びのきまりを守る。
・遊具は使い方の決まりを守って遊ぶ。

- ・バットや棒、ラケットを使う遊びはしない。
- ・使った物は、もとの場所にきちんとおす。
- ・運動場以外のところで遊ばない。(竹馬だけ体育館と校舎の間のコンクリートのところで遊んでもよい)
- ・おにごっこやボール遊びは階段の上ではしない。
- ・校舎に向かってボールを投げたり、けったりしない。
- ・中庭では犬走の部分は上履き、それ以外のところでは下履きを履く。
- ・職員室南側は学習の時(栽培・観察など)以外は通ったり、遊んだりしない。
- ・遊ぶ場所や遊べる曜日を守る。

5. 給食

- (1)給食の前に手を洗う。
- (2)当番はエプロン・帽子・マスクをきちんと身に付ける。
- (3)マナーを守って食べる。
- (4)決まった時間内で食べる。
- (5)好き嫌いせず残さず食べる。



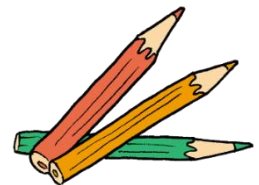
6. 掃除

- (1)チャイムが鳴ったらすばやく掃除場所に向かい、時間通りに始められるようにする。
- (2)全員で分担を決め、協力して行う。
- (3)使った道具の後始末をきちんとする。
- (4)時間いっぱいいていねいに掃除する。



7. 校外生活

- (1)遊びに行くときは、行き先・友だち・帰る時刻を家の人に知らせておく。
- (2)子どもだけで校区外へ出ない。
- (3)自転車に乗るときは、交通ルールを守る。
 - ・四つ角、T字路、広い通りに出るときは、必ず一時停止する。
 - ・競争、二人乗りなど、危険な乗り方をしない。
 - ・ヘルメットをかぶる。
- (4)出かけるときは防犯ブザーを身に付けるようにする。
- (5)お金や物の貸し借りをしない。
- (6)不必要なお金は持ち歩かない。



8. 筆箱の中身

※具体的な本数などは担任の指示に従うこと。

※筆箱は整理のしやすい箱型の物を使用する。(5・6年は自己管理できる物を使用する)

- 1年生…鉛筆、消しゴム(1個)、赤鉛筆(1本)、青鉛筆(1本)、サインペン黒(1本)、定規
- 2年生…鉛筆、消しゴム(1個)、赤鉛筆(1本)、青鉛筆(1本)、サインペン黒(1本)、定規
- 3年生…鉛筆、消しゴム(1個)、赤鉛筆(1本)、青鉛筆(1本)、サインペン黒(1本)、定規
- 4年生…鉛筆、消しゴム(1個)、赤ペン(1本)、青ペン(1本)、サインペン黒(1本)、定規
- 5年生…鉛筆、消しゴム(1個)、赤ペン(1本)、青ペン(1本)、サインペン黒(1本)、定規、蛍光ペン(2本)
- 6年生…鉛筆、消しゴム(1個)、赤ペン(1本)、青ペン(1本)、サインペン黒(1本)、定規、蛍光ペン(2本)


身なりについて

	登下校	学校内
上	 <p>ポロシャツ 体操服</p>	 <p>ベスト セーター</p>
	<p>○ポロシャツ 体操服 (白 無地 襟付き) ○Vネックセーター・ベスト(紺系・黒系)</p>	<p>○ポロシャツ 体操服 (インナーのハイネックは禁止) ○Vネックセーター・ベスト(紺系・黒系)</p>
下	 <p>制ズボン スカート</p>	 <p>体操ズボン</p>
	<p>制ズボン・スカート</p>	<p>制ズボン・スカートまたは体操ズボン</p>
帽子	○黄帽子をかぶって登下校する。	○休み時間、運動場では帽子をかぶるようにする。
頭髪	○運動や学習にふさわしい頭髪にする。(染毛・パーマ等は禁止) ○長い髪は学習の邪魔にならないようにゴムで束ねる。(髪の毛と同じような色)	
名札	○ポロシャツ・セーター・ベスト着用時には、ビニルケースに入った名札を左胸にピンで止める。 ○体操服の場合は、布に学年・組・名前を明記し、左胸に縫いつける。 ○体操ズボンのポケットにも名前を書いた布を縫いつける。	
くつ	○上ぐつ…白のVシューズ ○下ぐつ…白をベースとした運動靴(紐靴も可)	
くつした	○白	

※熱中症予防の観点から、6～10月は体操服登校も可。

厳寒期(原則12月～3月の特に寒い日) ★いつもの服装に加え、着用してよいもの

※期間外の着用が必要な場合は、その旨を伝える。

	登下校	学校内
上	○防寒着(紺系・黒系) ※フード付きのものやベンチコートは不可。 ランドセルに入る大きさのものにする。	○原則防寒着は脱ぐ。 ※ただし体調に合わせて着用を認める。
下	○体調に合わせて、長ズボンを着用してよい。(紺系・黒系)	
手袋等	 <p>耳やあごを出す</p>	
	○手袋(ひも付きは禁止) ○ネックウォーマー(派手でないもの) ※マフラー・スヌード・耳当ては禁止	○手袋、ネックウォーマー等は着用しない。

※休み時間、外で遊ぶ際は、上着・長ズボン・手袋は着用してもよい。

その他の服装について

体育

体操服、体操ズボン、赤白帽子

※厳寒期は、ウォーミングアップ時のみ防寒着を着用してもよい。



始業式・終業式

ポロシャツ(名札をつける)、または体操服、制ズボン、スカート

※厳寒期は長ズボン、セーター・ベスト(名札をつける)を着用してもよい。

入学式・卒業式

ポロシャツ(名札をつける)、制ズボン、スカート

ポロシャツ・体操服の上にセーターまたはベストを着用する。

★その他、健康上等、事情がある場合は担任に申し出てください。

★持ち物、着る物には、すべてに記名してください。



まも がっこうせいかつ おく
やくそくを守って、たのしい学校生活を送りましょう