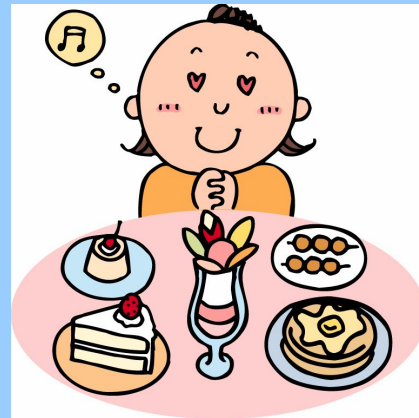


甘いものはなぜやめられないか？(糖尿病患者の場合)

甘いものを食べる

↓
血糖値上昇

↓
インスリン分泌



糖尿病患者

インスリン
・分泌量が少ない
・働きが悪い



細胞

十分に糖を受けとることができない

糖を要求する信号

↓
脳

甘いものがやめられない

