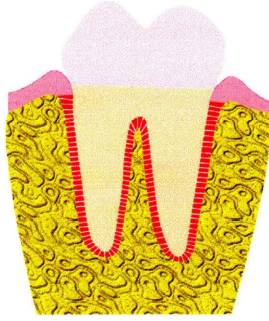
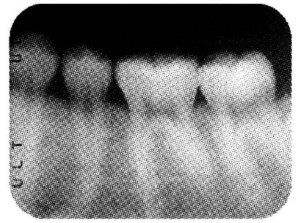


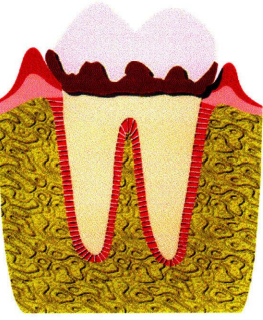
歯ぐきは健康な淡紅色で引き締まっています。丈夫な骨の中に歯根がしっかり植立しています。歯を支える歯槽骨は健康な歯ぐきによって被われ、このように守られています。



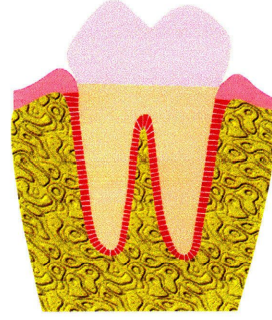
健康な歯肉



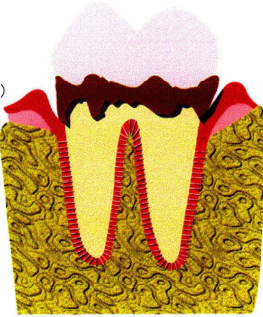
歯石やプラークが原因で歯ぐきに炎症をおこし歯ぐきが赤く腫れて出血しやすくなります。この時期であれば歯石をとって毎日正しい歯磨きをすれば完全によくなります。



歯肉炎

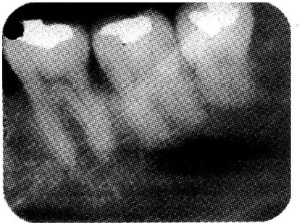
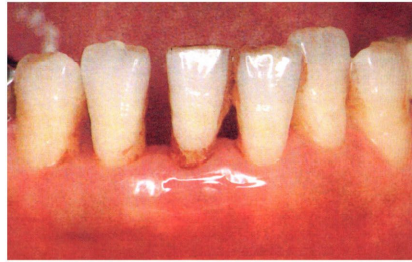


歯ぐきの炎症が進み、歯ぐきの先端が歯から離れ始め、盲嚢（ウミのふくら）がつくられます。ここに食べかすや、細菌が入って炎症がさらに悪化し骨が溶け始めます。この時期まで進むと、長期の治療を受けなければならず簡単な治療では治りません口臭もひどくなります。



軽度の歯周炎

動揺が強く、排膿している状態

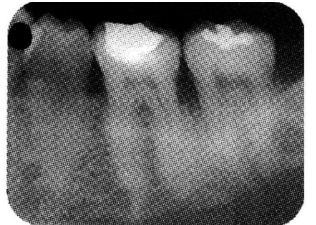


盲嚢からウミが出ます。レントゲンで見ると歯槽骨（歯の入っている骨）が溶けて歯根が露出していきます。歯石が歯根の先のほうにますます附着して歯ぐきの数カ所に腫れがおこります。



中等度の歯周炎

歯肉がしまり、中の歯石が見えた状態

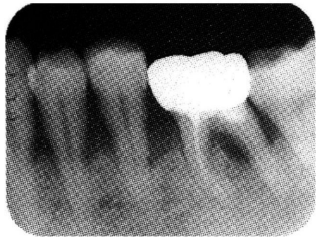


歯ぐき全体に炎症が広がって絶えずウミが出て、口臭に悩まされます。歯槽骨はますます溶けてなくなり歯はぐらぐら動揺します。何本かは抜歯して残った歯を冠でつないで義歯を入れる必要があります。



重度の歯周炎

動揺や排膿もなくなり、歯肉がしまった状態



治療前



治療後

歯周病の進行と治療経過

