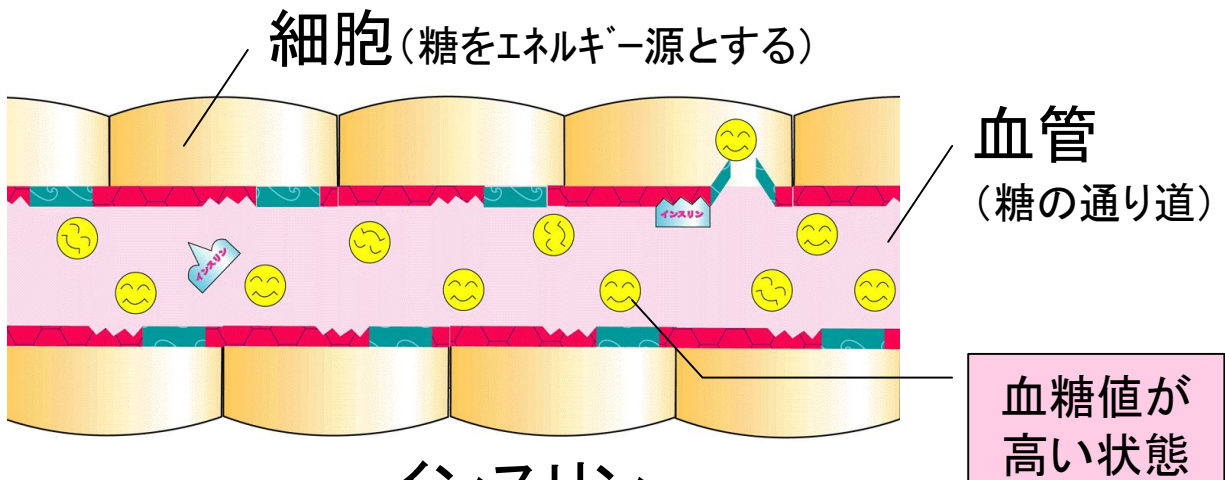


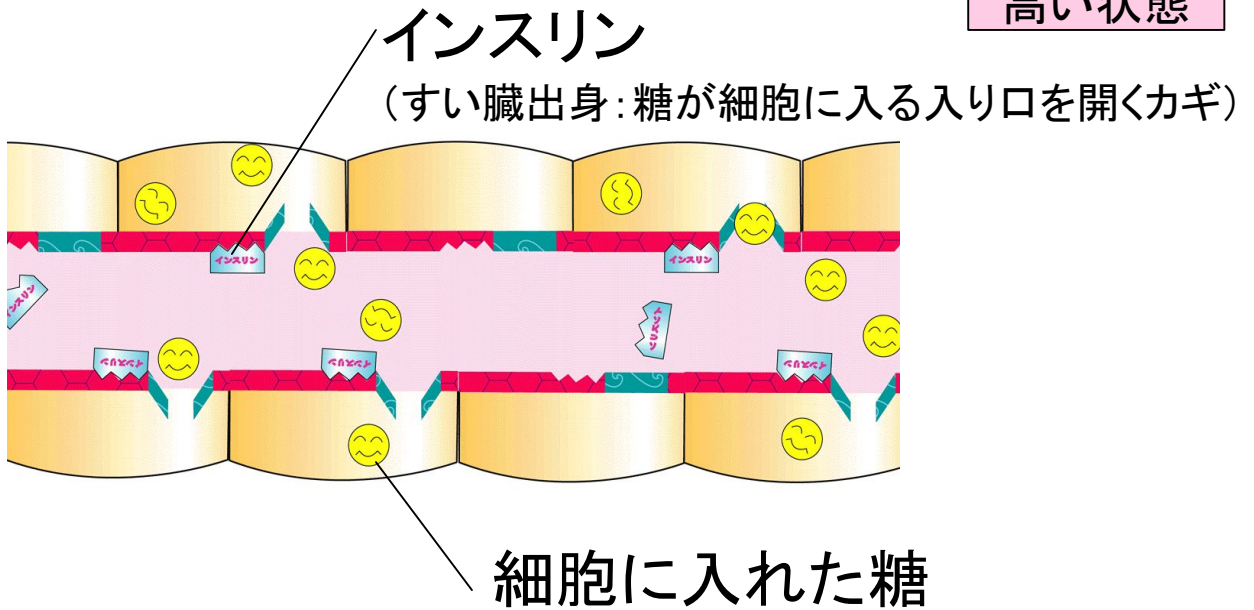
# インスリンのはたらき

血糖値・インスリンなどの言葉を耳にするが これらは糖尿病とどんな関係があるのだろうか？

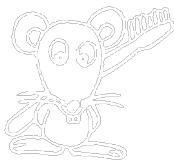
糖尿病の方



健常者



糖尿病は インスリンの量の減少、又は、機能低下により細胞が糖を取り込めなくなる病気。  
血液中の大量の糖により 血管に障害が起こる



浪速区塩草3-3-26

06-6561-6480

くき歯科